

# MARKÉTING DOPRAVNÍ VÝCHOVA

## MDV

1. Přečti si příběh a doplň chybějící fráze.

One day Thomas went out to visit Láďa late at night. Unfortunately, he was dressed all in black clothes. ☐ At the same time, Roman \_\_\_\_\_ to take a ride in a car around the city. ☐ He was driving slowly and \_\_\_\_\_. Just \_\_\_\_\_ on the straightway he noticed a walking boy – Tomáš. He started braking \_\_\_\_\_, but the car just was not stopping. ☐ It hit \_\_\_\_\_ Tomáš! If Nehodáček hadn't been there, Tomáš would have been \_\_\_\_\_. After all, Nehodáček instructed Tom to always wear reflective clothes at night or in a \_\_\_\_\_. ☐

FRÁZE

Hit the road = vyrazit na cestu

Straightway = rovinka

Immediately = okamžitě

Seriously wounded = vážně zraněný

According to regulations = předpisově

In the nick of time = na poslední chvíli

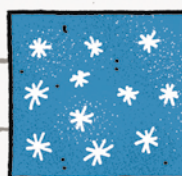
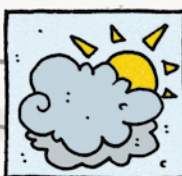
Almost = téměř

Bad visibility = špatná viditelnost

2. Přiřaď obrázky na správná místa příběhu.



3. Doplň názvy počasí a zakroužkuj, kdy je špatná viditelnost



AJ



# MARKÉTINGOVÁ DOPRAVNÍ VÝCHOVA



1. Zakroužkuj povinnou výbavu jízdního kola.

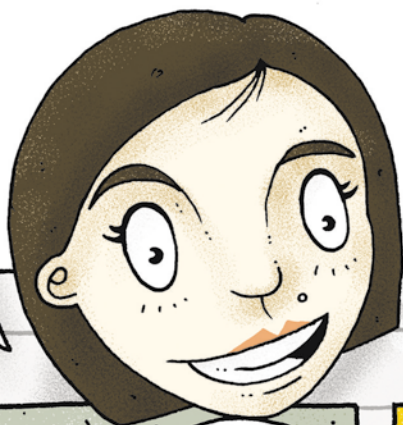
2. Doplně do vět fráze z rámečku.

should have	mustn't forget	shouldn't forget	must control
should carry	should use	don't have to have	don't have to wear

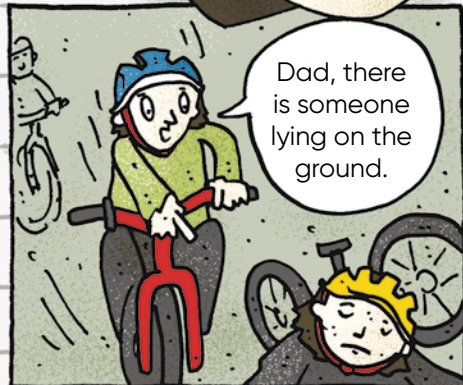
1. I \_\_\_\_\_ reflectors on my bike to be well visible.
2. I \_\_\_\_\_ a bell to notify people of me.
3. I \_\_\_\_\_ brakes to stop effectively.
4. I \_\_\_\_\_ to buy a tachometer to prevent overrating my strengths.
5. I \_\_\_\_\_ a bottle of water to stay hydrated.
6. I \_\_\_\_\_ protectors.
7. I \_\_\_\_\_ a helmet.
8. I \_\_\_\_\_ a basket.



# MARKÉTINGOVÁ DOPRAVNÍ VÝCHOVA MDV



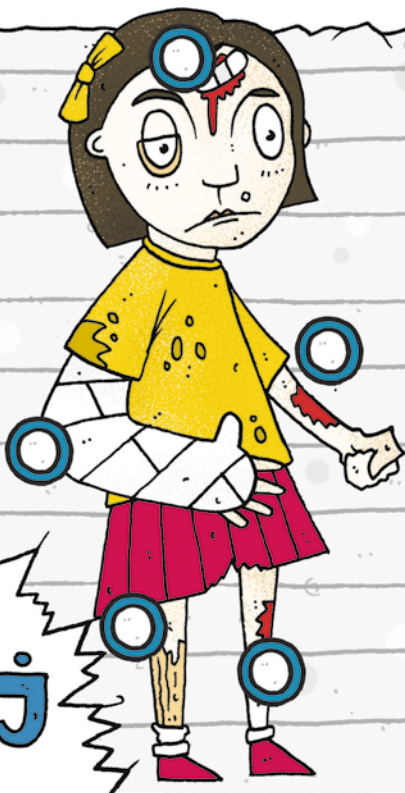
## 1. Přečti si komiks.



## 2. Doplň rozhovor s dispečinkem záchranné služby.

(Nezapomeň pozdravit, představit se, udat místo a říct, co se stalo.

Vymysli i krátkou reakci operátora.



## 3. Doplň do vět části těla podle obrázku.

- Bára's \_\_\_\_\_ is bleeding.
- Bára has got a plaster on her \_\_\_\_\_.
- Bára's right \_\_\_\_\_ is in gypsum.
- Bára's left \_\_\_\_\_ is skinned.
- Bára uses a disinfection for her \_\_\_\_\_.

## 4. Přiřaď slovíčka k obrázkům.

1. Disinfection    2. Plaster
3. Gypsum    4. Bandage

Aj



# MARKÉTING DOPRAVNÍ VÝCHOVA MDV



<p><b>MELANCHOLIC PERSON</b></p>	<p><b>CHOLERIC PERSON</b></p>
<p><b>PHLEGMATIC PERSON</b></p>	<p><b>SANGUINE PERSON</b></p>

1. Přiřaď tyto vlastnosti mezi temperamenty.

Calm, passive, punctual, sociable, reliable, meditative, peaceful, pessimistic, silent, realistic, moody, anxious, unsociable, talkative, delicate, open, relaxed, careful, lively, leading, abusive, optimistic, impulsive, active, formable, restless

2. Odpověz na otázku.

Which type of temperament can be dangerous in transportation?

It is

3. Vypiš do tabulky slovesa v minulém čase a převed' je do infinitivu. Rozhodni zda je pravidelné (R) nebo nepravidelné (I).

The first Czech automobile appeared in Kopřivnice.

It was made by Leopold Sviták, who was inspired by Benz coach. Later, there were also innovators Laurin & Clement. They became famous in Mladá Boleslav, where they designed a motorcycle concept. In 1905 they came up with the first motorcycle.

INFINITIVE	PAST SIMPLE	R	I





# MARKÉTING DOPRAVNÍ VÝCHOVA MDV

1. Spoj sloveso s obrázkem.



GO

DRIVE



RIDE

COME



WALK

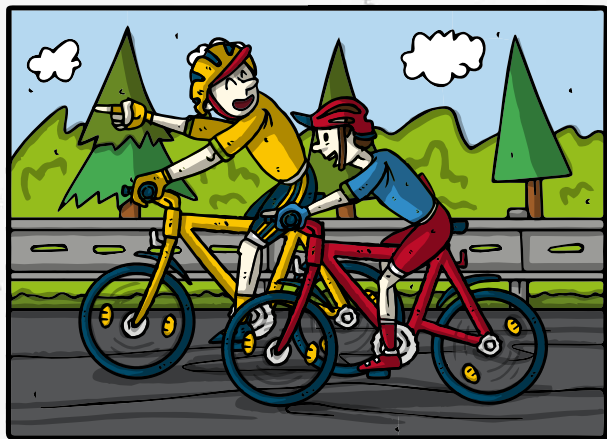
RACE



2. Doplň tvar sloves v minulém čase.

Infinitive:	GO	DRIVE	RIDE	COME	WALK	RACE
Past simple:						

3. Přelož věty popisující chování osob na obrázku do angličtiny.



Na kole nesmí jet dva vedle sebe.

\_\_\_\_\_

Chodci smí jít dva vedle sebe.

\_\_\_\_\_

Děti nesmí řídit automobil.

\_\_\_\_\_

Na kole nesmí děti jezdit bez přilby.

\_\_\_\_\_

