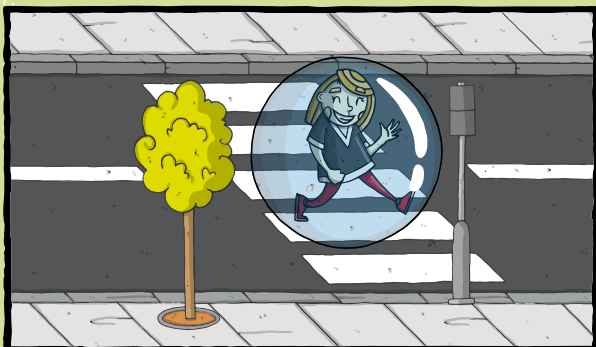


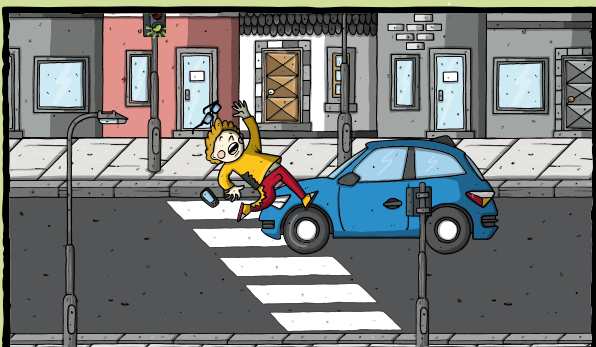
NÁSTRAHY NA CHODCE V SILNIČNÍM PROVOZU



Chodec není chráněný účastník silničního provozu.



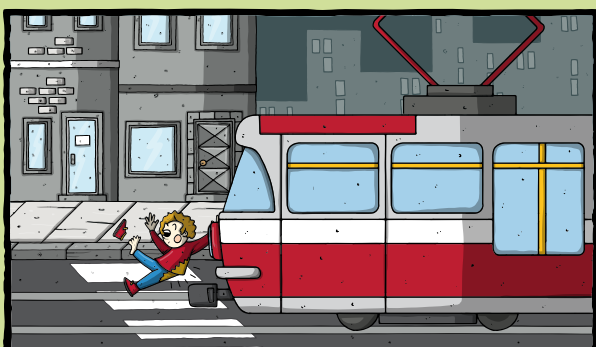
Za snížené viditelnosti je chodec bez reflexních materiálů neviditelný.



Chodec **NEMÁ** absolutní přednost na přechodu pro chodce.



Chodec nemusí mít přednost, přestože má na světelné signalizaci pro chodce zelenou.



Tramvaj má vždy přednost před chodcem.



Dětský chodec může splynout s okolím.